



KNOWLEDGE

CONNECTIONS

EXPERIENCE



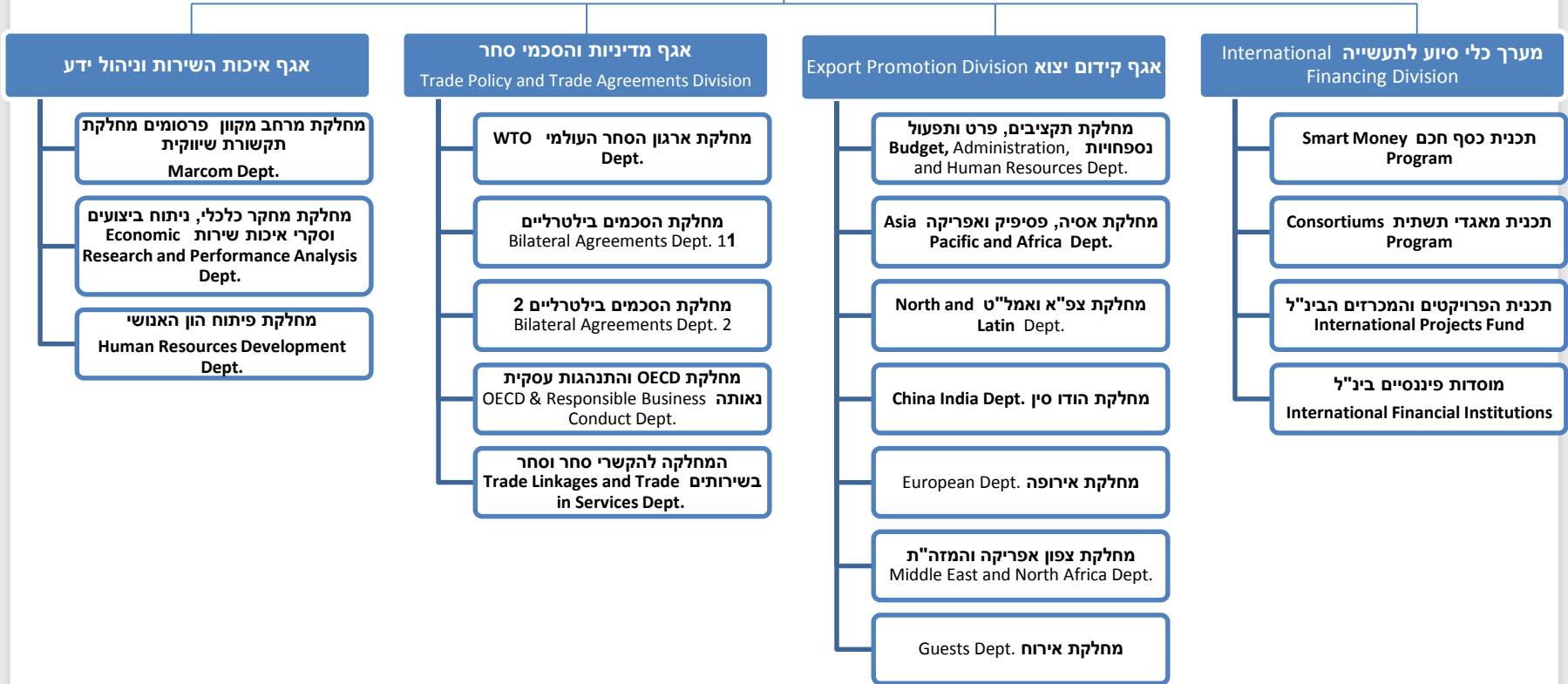
משרד הכלכלה והתעשייה
מינהל סחר חוץ
מערך כלי סיוע לתעשייה



משרד הכלכלה והתעשייה

מינהל סחר חוץ

מנהל מינהל סחר חוץ Foreign Trade Administration



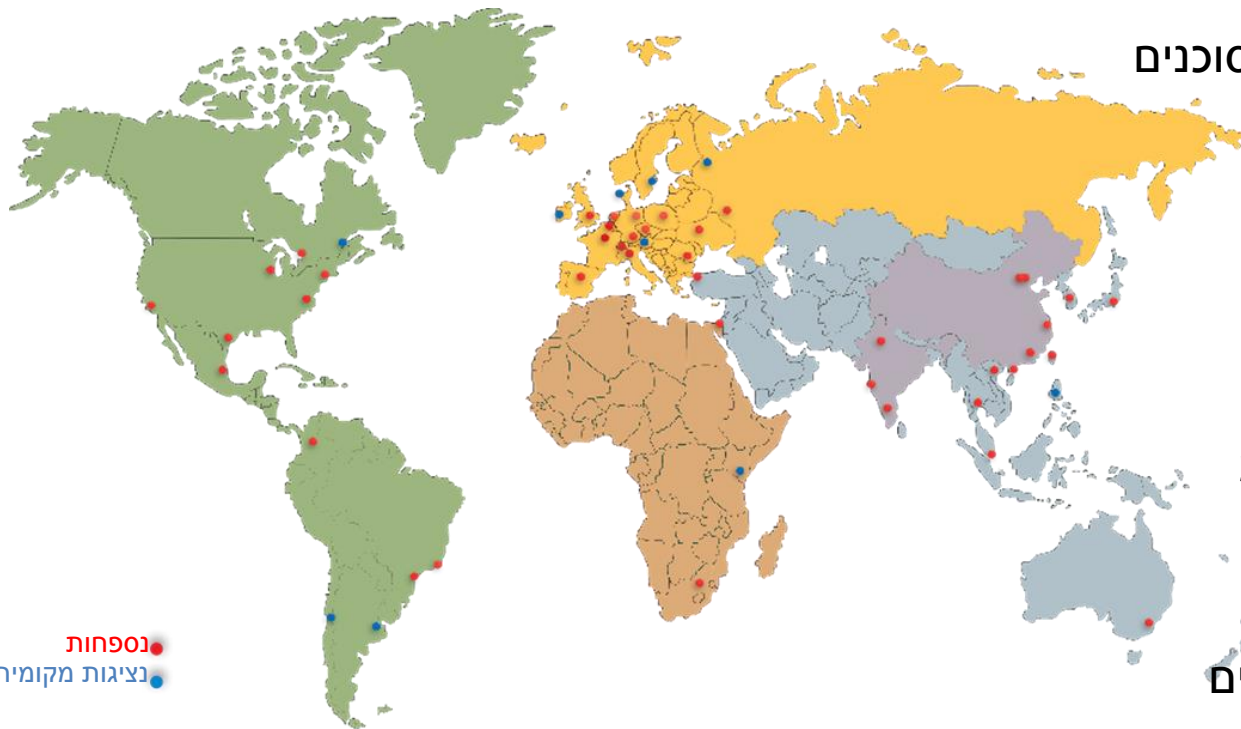


משרד הכלכלה והתעשייה
מינהל סחר חוץ

מערך הנספחים

42 נספחים מסחריים ו- 160 עובדים מקומיים
המסייעים לחברות ב:

- איתור מפיצים, קניינים, סוכנים
- פתרון חסמי סחר
- מתן מידע מקצועי
- משלחות נכנסות ויוצאות
- תאום פגישות בתערוכות
- חיבור למשקיעים זרים
- חיבור לגורמים ממשלתיים



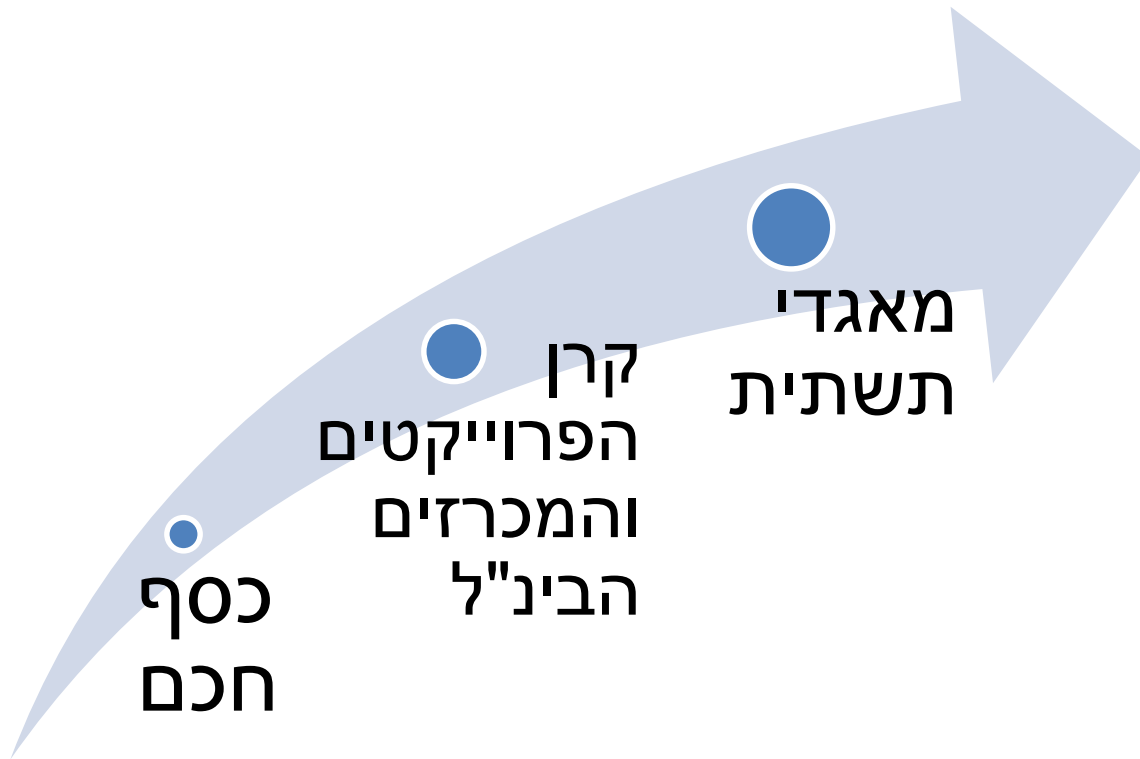
נספחות
נציגות מקומיות



משרד הכלכלה והתעשייה
מינהל סחר חוץ

מערך כלי סיוע במינהל סחר חוץ

סיוע לחברות
ישראליות
בקידום היצוא
באמצעות
כלים
מימוניים





משרד הכלכלה והתעשייה
מינהל סחר חוץ

"כסף חכם"

סיוע לחברות ישראליות בהגדלת היקף המכירות שלהן בשוק יעד בינלאומי בו הן בוחרות להתמקד.



מסוף 2014
הוגשו 369 בקשות
ואושרו 180 בקשות
בהיקף סיוע של 52.5
מיליון ₪



משרד הכלכלה והתעשייה
מינהל סחר חוץ

"כסף חכם" – הסיוע

- השתתפות במימון הוצאות שיווקיות של עד 50% ובסכום כולל של עד 500 אלף ₪ למשך שנתיים
- הודו/ סין/ יפן: עד 1 מיליון ₪ למשך 3 שנים

שכר עובד

יועצים
מקצועיים

התמחות בשוק
היעד

הקמת מערכי
שיווק והפצה
לחו"ל

פרסום ושיווק
מקוון

תערוכות
והדגמות

הוצאות
משפטיות,
תקינה וביטוח



משרד הכלכלה והתעשייה
מינהל סחר חוץ

נספח מסחרי



יועץ שיווקי מקצועי

יועץ שיווקי מלווה



משרד הכלכלה והתעשייה
מינהל סחר חוץ

"כסף חכם" – תנאי סף

- שוק חדש/ מוצר חדש/ מהלך שיווקי חדש

- מחזור מכירות עד 200 מיליון ₪

- יצוא מעל 250 אלף \$ באחת משתי השנים
הקלנדריות שקדמו להגשה.

- חברות שמחזור המכירות שלהן היה מעל 10 מיליון ₪, רף היצוא יורד ל- 100 אלף \$

- לחברות המחזיקות כתב אישור תקף מעל שנה במסגרת מסלול המענקים של מרכז ההשקעות, לא נדרש היקף יצוא

- לחברות ממגזר המיעוטים, רף היקף היצוא יורד ל- 100 אלף \$, וללא הגבלה על מחזור המכירות. לחברות בוגרות שלב ב' של תכנית "תבל", לא נדרש היקף יצוא



משרד הכלכלה והתעשייה
מינהל סחר חוץ

"כסף חכם" – אמות מידה לקבלה

הסבר	אמת מידה (ציון מקסי')
איכות תכנית השיווק האסטרטגית של החברה ומידת ההתאמה של המוצר/שירות לשוק היעד	התאמה לשוק היעד (25)
מידת מוכנות ומחויבות החברה והנהלתה לפעילות ארוכת טווח בשוק היעד	מוכנות, ניסיון ומחויבות (15)
התרומה העשויה לצמוח למשק הישראלי מפעילות החברה בין היתר במונחי גידול במכירות, גידול בשיעור המכירות לשוק היעד, גידול במצבת כוח האדם או תרומה לתעסוקה באזורי עדיפות לאומית	תרומה למשק (15)
יכולתה הפיננסית של החברה לעמוד בפעילות ארוכת טווח בשוק היעד	איתנות פיננסית (10)
הניקוד קבוע בהוראה בהתאם למחזור מכירות החברה	מחזור מכירות שנתי (25)
התרשמות כללית של חברי הוועדה	התרשמות כללית (10)



משרד הכלכלה והתעשייה
מינהל סחר חוץ

"כסף חכם" – חברת שמן זית מהגליל

7.2015: כניסת החברה לתכנית

שוק יעד: ארה"ב

התכנית: בעיקר יועצים מקומיים, פרסום מקוון והשתתפות בתערוכות

הוגדר יועץ מלווה וליווי מהנספח

פגישות עם שותפים פוטנציאליים דרך הנספחות בניו יורק

1.2016: חתימה עם מפיץ גדול בחוף המזרחי

2016: מכירה ראשונה והשתתפות בתערוכות





משרד הכלכלה והתעשייה
מינהל סחר חוץ

קרן הפרויקטים והמכרזים הבינלאומיים הגדלת מס' החברות המשתתפות במכרזים בינ"ל ופעילות חברות ישראליות בפרויקטים בחו"ל



מאז 2010 הוגשו 230 בקשות,
מתוכן אושרו 127 בקשות,
בהיקף של למעלה מ- 33 מיליון

₪



משרד הכלכלה והתעשייה
מינהל סחר חוץ

קרן הפרויקטים והמכרזים הבינלאומיים

מסלול א': השתתפות במימון הוכחת היתכנות

- המענק הכספי יהיה עד 50% מההוצאות המוכרות ולא יותר מ- 500 אלף ₪
- שווי הפרויקט לפחות 1 מיליון \$

מסלול ב': השתתפות במימון הכנת הצעה למכרז

- המענק הכספי יהיה עד 50% מההוצאות המוכרות ולא יותר מ- 400 אלף ₪
- שווי הפרויקט לפחות 500 אלף \$

- המענק יינתן לתקופה של 12 חודשים וישולם רטרואקטיבית
- תנאי סף: מחזור מכירות עד 400 מלש"ח ומסמכים מהמזמין לגבי הפרויקט/ מכרז

שכר עובדים

שירותי ייעוץ
בארץ ובחו"ל

שכירת קבלני
משנה בישראל
ובחו"ל

רכישת ציוד
וחומרים

רכישת מסמכי
המרכז

הוצאת נסיעה
למדינת היעד
(טיסות ואש"ל)



משרד הכלכלה והתעשייה
מינהל סחר חוץ

אמות המידה לקבלת הסיוע בקרן

הסבר	אמת מידה (ציון מקסי')
התרומה העשויה לצמוח למשק הישראלי מביצוע הפרויקט	תרומה למשק (15)
יכולת החברה לבצע את הפרויקט אם תזכה בו במונחי ניסיון, כח אדם, יכולות ניהול וטכנולוגיה רלבנטית	החברה (25)
פוטנציאל התממשות הפרויקט לרבות בחינת מקורות המימון של החברה, מתחריה ושוק היעד	הפרויקט (25)
הניקוד קבוע בהוראה בהתאם למחזור מכירות החברה.	מחזור מכירות (15)
חברות הפועלות לראשונה בשווקים הבינ"ל או בשוק גיאוגרפי חדש או בתחום פעילות חדש	פעילות חדשה (10)
התרשמות כללית של חברי הוועדה	התרשמות כללית (10)



משרד הכלכלה והתעשייה
מינהל סחר חוץ

קרן מאגדי תשתית

סיוע בהקמת מתקני הדגמה תשתיתיים ע"י
קבוצת חברות ישראליות במדינת יעד



בשנת 2014 אושר המשך הפעלתו של מאגד חקלאות בסין (6 חברות).
בשנת 2015 אושר מאגד טכנולוגיות סייבר ביפן (7 חברות) בהיקף של למעלה מ-2 מלש"ח לשנה ראשונה



משרד הכלכלה והתעשייה
מינהל סחר חוץ

קרן מאגדי תשתית - הסיוע

- עד 50% החזר ההוצאות של הקמת מתקן ההדגמה בחו"ל ושיווקו ועד ל:
שנה א': 5 מיליון ₪, שנה ב': 3 מיליון ₪, שנה ג': 2 מיליון ₪

חומרים, ציוד
והתקנה

תכנון הנדסי של
מתקן ההדגמה

הובלה ושיוע

שירותי ייעוץ

טיסות

שכר עובד

פרסום ושיווק מקוון

עלויות משפטיות

רישיונות, אגרות
וביטוח



משרד הכלכלה והתעשייה
מינהל סחר חוץ

קרן מאגדי תשתית – תנאי סף

- חברות במאגד:

- לפחות 5 חברות

- יצוא של לפחות 100 אלף דולר לחברה ו-2 מ' דולר יצוא למאגד (ישנם חריגים מוגדרים שמאפשרים תמהיל אופטימלי)

- עדיפות למאגדים בהם יש סינרגיה בין החברות

- תקופת ההשתתפות:

- מקסימום 36 חודשים בתכנית.

- בכל שנה נדרשת הגשת בקשה מחודשת לאותה השנה.

- אפשרות הארכה ב- 12 חודשים



משרד הכלכלה והתעשייה
מינהל סחר חוץ

תהליך הכניסה לתכניות "כלי סיוע"

הגשת בקשה עם הצעה לתכנית פעולה ותכנית ותקציבית

בקשה מלאה

השלמת מסמכים

חברה שלא תעמוד במועד
שפורסם, בקשתה תדחה

בדיקת הבקשה תכנית הפעולה והתכנית והתקציבית

תנאי
סף

בדיקה
פיננסית

בדיקה
מקצועית

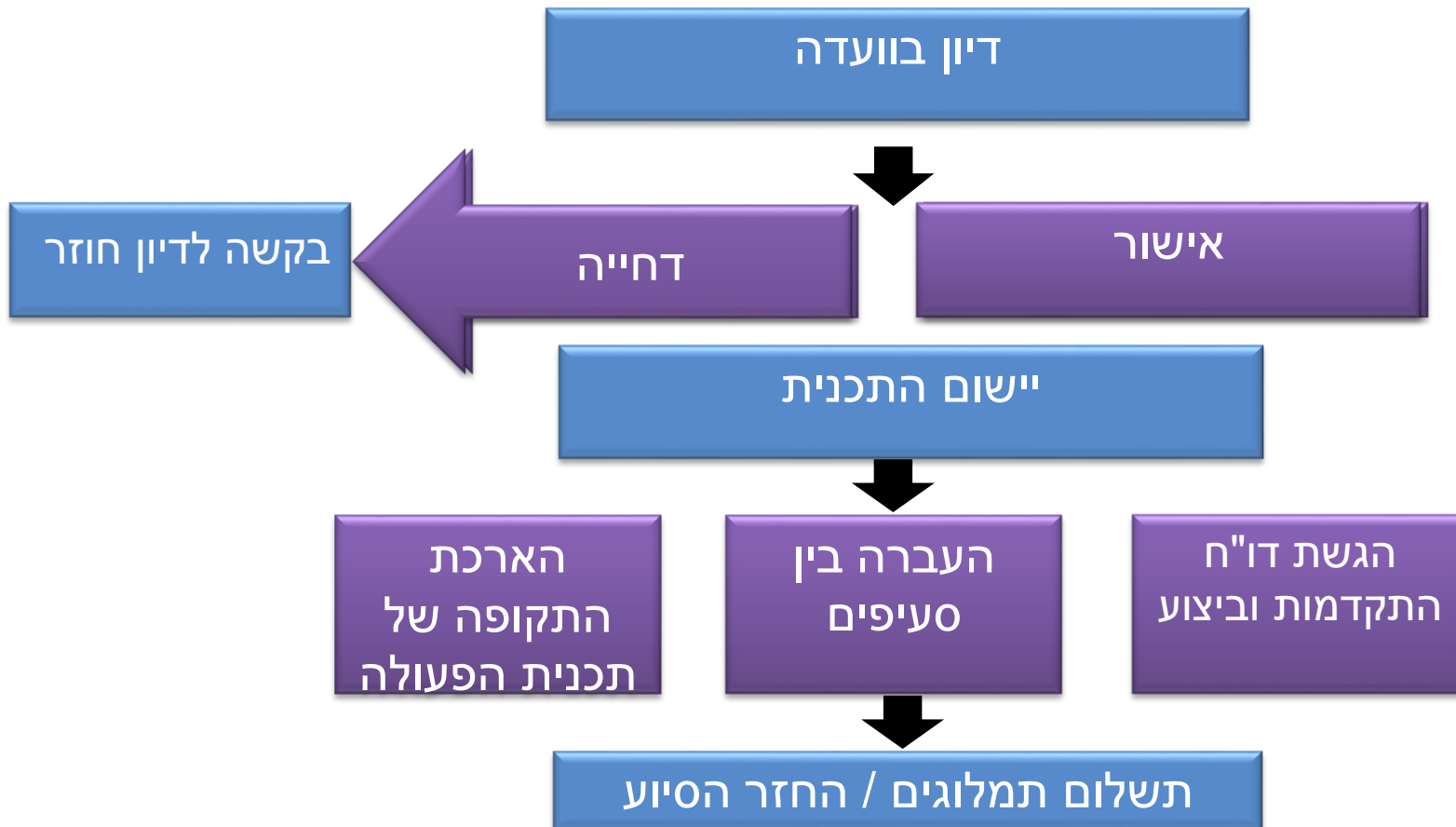
נספח
מסחרי

דיון בוועדה



משרד הכלכלה והתעשייה
מינהל סחר חוץ

תהליך הכניסה לתכניות "כלי סיוע"



תודה רבה!

www.economy.gov.il/ipf



משרד הכלכלה והתעשייה
מינהל סחר חוץ